



Visión 4K. LED. Gestión de imágenes. Integración

---

## **ENDOSCOPIA**

# Una revolución en la endoscopia

Imágenes de video UHD 4K, iluminación con LED de alto rendimiento.  
Sistema de gestión de imágenes e integración, sinergizados en uno...

*Fácilmente controlado desde una tablet*



Visión 4K. LED. Gestión de imágenes. Integración



**AR-3351-1000**  
Laparoscopio 4K, 0°, 10 mm

El sistema **Synergy<sup>UHD4</sup> 4K** es una plataforma de control de imágenes ofrecida por Arthrex® que tiene un cabezal de video programable Ultra HD de 4K, una fuente de luz LED con “brillo de xenón” y un sistema de gestión de imágenes e integración IP de video por fibra óptica en un único dispositivo controlado por una tablet. El sistema en red permite transmitir videos en vivo desde cualquier usuario remoto autorizado.

## **Aplicación Synergy™ para cirujanos**

La aplicación Synergy de Arthrex brinda a los médicos herramientas para gestionar fotografías, grabaciones de video y educación para pacientes. Al utilizar un iPad®, los médicos pueden revisar, editar, hacer comentarios y etiquetar fotografías y grabaciones de video, así como crear imágenes, videos e informes postoperatorios educativos para los pacientes y transmitirlos de forma instantánea.

Con **Synergy**, nuestro progreso en endoscopia es continuo.

## Plataforma de imágenes Synergy<sup>UHD4™</sup> 4K

La plataforma de imágenes Synergy<sup>UHD4</sup> es el primer sistema de cámara 4K endoscópico del mercado. La consola integra cuatro elementos en uno y revoluciona la visualización endoscópica y la gestión de imágenes. El sistema de cámara Synergy<sup>UHD4</sup> combina la tecnología más actualizada, cabezales de video de 4K, fuente de luz LED, gestión de imágenes e integración con un controlador intuitivo tipo tablet. Una consola y una sola interfaz tipo tablet simplifican el uso, al mismo tiempo que la programación individual de las preferencias del cirujano o el procedimiento potencia la experiencia del usuario. La imagen 4K mostrada en la pantalla tiene cuatro veces la resolución de la tecnología HD estándar.

### Consolas Synergy

AR-3200-0020	Consola Synergy <sup>UHD4</sup> con Synergy Matrix
AR-3200-0021	Consola Synergy <sup>UHD4</sup>



## Tablet de control Synergy<sup>UHD4</sup>

Nuestra interfaz remota tipo "tablet" permite a los usuarios ingresar la información de cada paciente de manera remota y eficiente, y configurar las preferencias del cirujano y los parámetros de gestión de las imágenes una sola vez. Synergy<sup>UHD4</sup> contribuye a reducir los costos y el tiempo de quirófano, aumentando la eficiencia.

### Tablet de control Synergy<sup>UHD4</sup>

AR-3200-1007	Tablet para documentación digital Synergy <sup>UHD4</sup>
--------------	---

## Cabezales de cámara 4K y HD

Los cabezales de video Synergy<sup>UHD4</sup> ofrecen una resolución de 4K o de 1080p HD. Los cabezales de la cámara 4K tienen cuatro veces la cantidad de píxeles en comparación con los 1080p, lo que brinda una resolución sin precedentes y una gama de colores más amplia para una reproducción precisa del color. Los cabezales más pequeños de nuevo diseño aún llevan la garantía autoclavable estándar líder en la industria y conservan el diseño ergonómico y cómodo iniciado con los cabezales del Synergy<sup>HD3™</sup>. Con configuraciones múltiples, los cabezales Synergy<sup>UHD4</sup> se adaptan a clientes de especialidades múltiples y continúan liderando el mercado en el campo de la artroscopia.

### Cabezal de cámara

AR-3210-0018	Cabezal de cámara Synergy <sup>UHD4</sup> HD, autoclavable
AR-3210-0021	Cabezal de cámara Synergy <sup>UHD4</sup> HD, con montura en C, autoclavable
AR-3210-0022	Cabezal de cámara Synergy <sup>UHD4</sup> HD, con montura en C, 0°, autoclavable
AR-3210-0026	Cabezal de cámara Synergy <sup>UHD4</sup> 4K, con montura en C, 0°, autoclavable
AR-3210-0028	Cabezal de cámara Synergy <sup>UHD4</sup> 4K, con montura en C, c/cable de 20', autoclavable
AR-3210-0029	Cabezal de cámara de banda ancha Synergy <sup>UHD4</sup> 4K, autoclavable
AR-3210-0030	Cabezal de cámara de banda ancha Synergy <sup>UHD4</sup> 4K, con montura en C, autoclavable
AR-3210-0031	Cabezal de cámara ultra Synergy <sup>UHD4</sup> 4K, autoclavable
AR-3210-0032	Cabezal de cámara ultra Synergy <sup>UHD4</sup> 4K, con montura en C, autoclavable

### Acopladores de montura en C

AR-3210-0006	Acoplador para zoom óptico HD con montura en C
AR-3210-0009	Acoplador en ángulo recto con montura en C

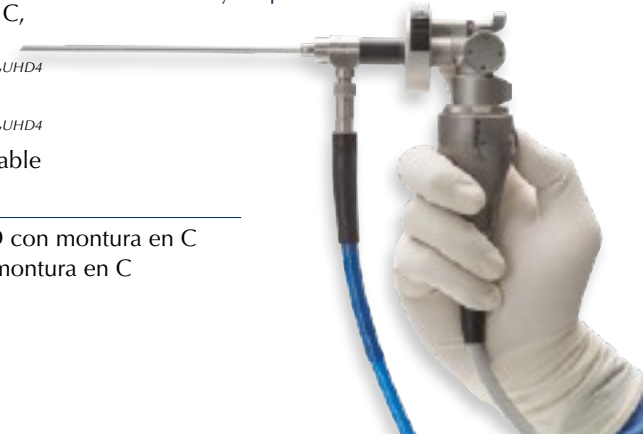


**AR-3210-0029**  
Cabezal de cámara Synergy<sup>UHD4</sup> 4K, autoclavable



**AR-3210-0030**  
Cabezal de cámara Synergy<sup>UHD4</sup> 4K con montura en C, autoclavable

Cabezal de cámara Synergy<sup>UHD4</sup> 4K con montura en C y acoplador de 90°



## Endoscopios sin camisa 4K y HD

La línea de productos de endoscopios sin camisa se ha expandido e incluye una versión 4K de 5 mm. El diseño vanguardista de la óptica y mayor diámetro aumentan la resolución y el brillo, lo que produce una imagen sin precedentes y una reproducción del color más precisa de la anatomía. El endoscopio sin camisa revoluciona la forma en que se realizan los procedimientos artroscópicos y de otorrinolaringología. El artroscopio sin camisa está diseñado y construido con soporte estructural adicional en toda su longitud, para poder soportar sin camisa las tensiones normales.

### Endoscopios sin camisa

AR-3350-5430	Endoscopio sin camisa 4K, 30°, 5 x 160 mm
AR-3350-5470	Endoscopio sin camisa 4K, 70°, 5 x 162 mm
AR-3350-5030	Artroscopio sin camisa HD, 30°, 4 x 156 mm
AR-3350-5070	Artroscopio sin camisa HD, 70°, 4 x 158 mm
AR-3350-3530	Artroscopio sin camisa HD, 30°, 3 x 134 mm
AR-3350-3570	Artroscopio sin camisa HD, 70°, 3 x 138 mm



**AR-3350-5430**  
Endoscopio sin  
camisa 4K, 30°

## Fibras ópticas

AR-3240-3527	Fibra óptica, tipo Wolf, 3,5 mm x 2,7 m (9 pies)
AR-3240-5027	Fibra óptica, tipo Wolf, 5 mm x 2,7 m (9 pies)
AR-3240-5040	Fibra óptica, tipo Wolf, 5 mm x 4 m (13,4 pies)
AR-3240-5028	Fibra óptica, tipo Wolf, 5 mm x 2,7 m (9 pies)
AR-3240-3530	Fibra óptica, tipo Wolf, 3,5 mm x 2,7 m (9 pies), gris

### Adaptadores

AR-3240-3530W	Adaptador Wolf
AR-3240-3530S	Adaptador Storz
AR-3240-3530O	Adaptador Olympus
AR-3240-3530A	Adaptador ACMI



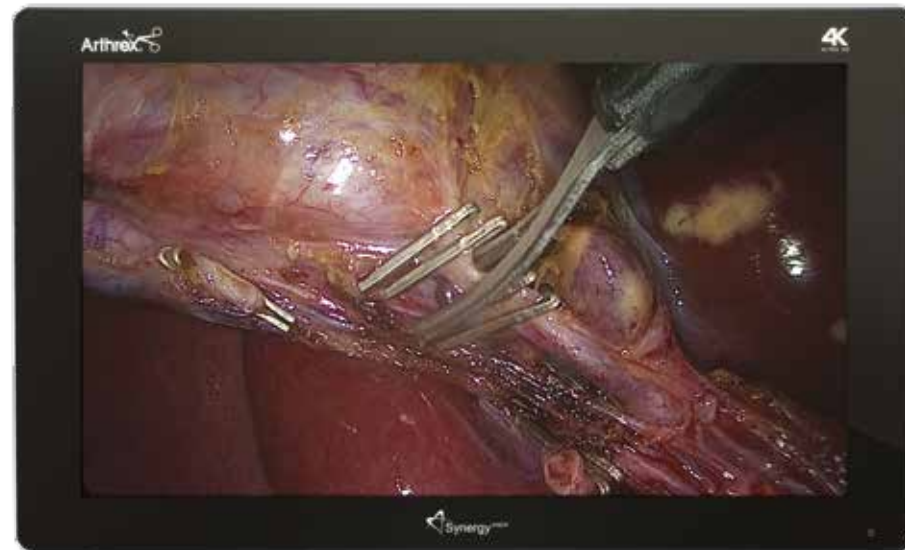
**AR-3240-5027**  
Fibra óptica

## Monitores UHD 4K y HD de 1080p

- Opciones de monitor de grado médico UHD 4K y HD de 1080p
- Modos de imagen con recuadro y lado a lado
- Compatible con señal versátil de formato múltiple

### Monitores UHD 4K y HD de 1080p

AR-3250-2602	Monitor HD, OLED, 25"
AR-3250-2604	Monitor HD con decodificador, LED, 26"
AR-3250-2606	Monitor HD estándar, LED, 26"
AR-3250-3206	Monitor HD, LED, 32"
AR-3250-3207	Monitor UHD 4K, LED, multimedia, 32", negro
AR-3250-3210	Monitor UHD 4K con decodificador, LED, Multimedia, 32", negro
703458-15	Cubierta del monitor, 26", negra
703459-15	Cubierta del monitor, 32", negra
703510-15	Cubierta para tablet UHD4, negra



Monitor UHD 4K de 32"

## Insuflación

El insuflador 50L de Arthrex® posee una interfaz de pantalla táctil intuitiva y tablero en el monitor Synergy. La unidad cuenta con modos de alto flujo y bariátrico, calefactor de gas incorporado, sistema de ventilación y sensor de líquido para evitar la contaminación cruzada.

AR-3290-0004	Insuflador Synergy (Inglés, Alemán, Francés, Español)
AR-3290-1001	Set de tubería para insuflación, conector ISO, desechable (paquete de 10)
AR-3290-1002	Conector ISO de set de tubería, para múltiples usos, 20x, autoclavable
AR-3290-1007	Set de tubería con calefacción desechable (paquete de 10)
AR-3290-1008	Set de tubería con calefacción, reutilizable, 100x, autoclavable
1201198	Filtro para insuflación, desechable, estéril, ISO-ISO (paquete de 25)
2201726	Adaptador ISO con barbillas
2200694	Conexión de gas para suministro por tanque de CO <sub>2</sub> para EE.UU.
2200702	Conexión de gas para suministro por tanque domiciliario de CO <sub>2</sub> DISS
2200703	Conexión de gas para suministro por tanque domiciliario de CO <sub>2</sub> NIST
2200873	Dispositivo para manguera de alta presión EE.UU./Tanque para EE.UU., 1,5 m
2200880	Dispositivo para manguera de alta presión EE.UU./Tanque DIN, 1,5 m
2200881	Dispositivo para manguera de alta presión EE.UU./Tanque ISO, 1,5 m
2200875	Dispositivo para manguera de alta presión EE.UU./Tanque PIN Index, 1,5 m
2204458	DISS / Manguera DISS para suministro de gas de pared
2200142	Manguera NIST/DIN para suministro de gas de pared, 3 m
2200144	Manguera NIST/DIN para suministro de gas de pared, 5 m
2200146	Manguera NIST/Norma francesa para suministro de gas de pared, 3 m
2200147	Manguera NIST/Norma francesa para suministro de gas de pared, 5 m
2200149	Manguera NIST/UNI (italiana) para suministro de gas de pared, 3 m
2200150	Manguera NIST/UNI (italiana) para suministro de gas de pared, 5 m
2200138	Manguera NIST/AGA para suministro de gas de pared, 3 m
2200139	Manguera NIST/AGA para suministro de gas de pared, 5 m
1200424	Funda estéril para control remoto del insuflador (paquete de 10)
2201313	Cable de alimentación EE.UU., 2,5 m
2201307	Cable de alimentación EE.UU., 2 m
2201310	Cable de alimentación Reino Unido, 2 m
002433-00	Conjunto de control de CO <sub>2</sub> de doble acople



**AR-3290-0004**  
Insuflador Synergy

## Laparoscopios

### Laparoscopios de 3 mm

AR-3351-3000	Laparoscopio, 0°, 3,0 mm x 207 mm
AR-3351-3030	Laparoscopio, 30°, 3,0 mm x 207 mm

### Laparoscopios de 5,5 mm

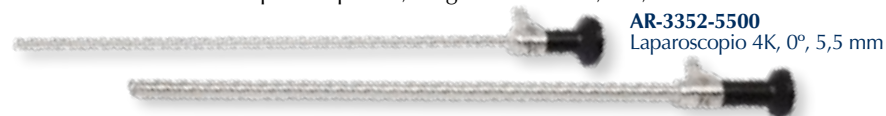
AR-3351-5500	Laparoscopio 4K, de 0°, 5,5 mm x 300 mm
AR-3351-5530	Laparoscopio 4K, de 30°, 5,5 mm x 300 mm
AR-3351-5545	Laparoscopio 4K, de 45°, 5,5 mm x 302 mm
AR-3351-5500L	Laparoscopio 4K, longitud extendida, 0°, 5,5 mm x 424 mm
AR-3351-5530L	Laparoscopio 4K, longitud extendida, 30°, 5,5 mm x 424 mm
AR-3351-5545L	Laparoscopio 4K, longitud extendida, 45°, 5,5 mm x 425 mm

### Laparoscopios con magnificación de 5,5 mm

AR-3352-5500	Laparoscopio 4K, 0°, 5,5 mm x 300 mm, alto aumento
AR-3352-5530	Laparoscopio 4K, 30°, 5,5 mm x 300 mm, alto aumento
AR-3352-5545	Laparoscopio 4K, 45°, 5,5 mm x 302 mm, alto aumento
AR-3352-5500L	Laparoscopio 4K, longitud extendida, 0°, 5,5 mm x 424 mm, alto aumento
AR-3352-5530L	Laparoscopio 4K, longitud extendida, 30°, 5,5 mm x 424 mm, alto aumento
AR-3352-5545L	Laparoscopio 4K, longitud extendida, 45°, 5,5 mm x 425 mm, alto aumento

### Laparoscopios de 10 mm

AR-3351-1000	Laparoscopio 4K, 0°, 10 mm x 330 mm
AR-3351-1030	Laparoscopio 4K, de 30°, 10 mm x 330 mm
AR-3351-1045	Laparoscopio 4K, 45°, 10 mm x 333 mm
AR-3351-1000L	Laparoscopio 4K, longitud extendida, 0°, 10 mm x 455 mm
AR-3351-1030L	Laparoscopio 4K, longitud extendida, 30°, 10 mm x 455 mm
AR-3351-1045L	Laparoscopio 4K, longitud extendida, 45°, 10 mm x 459 mm



**AR-3352-5500**  
Laparoscopio 4K, 0°, 5,5 mm

**AR-3351-1030**  
Laparoscopio 4K, 30°, 10 mm

## Endoscopios HD

AR-3000AW	Artroscopio HD, 0°, 4 mm x 174 mm, tipo Storz
AR-3030AW	Artroscopio HD, 30°, 4 mm x 176 mm, tipo Storz
AR-3045AW	Artroscopio HD, 45°, 4 mm x 176 mm, tipo Storz
AR-3070AW	Artroscopio HD, 70°, 4 mm x 177 mm, tipo Storz
AR-3030AWR	Artroscopio HD, 30°, 4 mm x 176 mm, tipo Storz
AR-3045AWR	Artroscopio HD, 45°, 4 mm x 176 mm, tipo Storz
AR-3070AWR	Artroscopio HD, 70°, 4 mm x 177 mm, tipo Storz



## Opciones de carro para video

### Características

- Múltiples configuraciones
- Repisas ajustables
- Acceso a la impresora por detrás del carro, en la repisa superior
- Brazo extensible hasta 1 metro
- Brazo para tablet, rotatorio hasta 200°
- Incluye el transformador
- Dimensiones: 76 cm (Largo) x 76 cm (Ancho) x 152 cm (Alto)

### Carro de video

- 002317-00 Carro de video, brazo extensible (incluye brazo de panel táctil y soporte para pedal)
- 002386-00 Carro de video con brazo estático

### Accesorios opcionales:

- 002361-00 Repisas ajustables
- 002321-00 Soporte para tanque de CO<sub>2</sub> con seguro
- 002318-00 Repisa extraíble para bomba
- 304957-00 Soporte para bolsa de suero, izquierdo
- 303914-00 Cajón sin repisa ajustable

## Impresora

- UP-DR80MD Impresora Sony
- UPC-R81MD Paquete de insumos, papel tamaño carta y cartucho ribbon



**UP-DR80MD**  
Impresora Sony



## Caja de instrumental

AR-3100	Caja para óptica
AR-3101C	Caja para instrumental de video
AR-3102C	Caja para sistema de ópticas
AR-3103C	Caja para dos laparoscopios
AR-3104C	Caja para dos laparoscopios de longitud extendida
AR-3105C	Caja para instrumental de video, tamaño mediano
AR-3106C	Caja para cabezales de cámara Synergy
AR-3200C	Caja de instrumental para el artroscopio de cadera



**AR-3103C**  
Caja para laparoscopios



**AR-3104C**  
Caja para laparoscopios de longitud extendida

## Componentes accesorios y de reemplazo

### Accesorios para Synergy<sup>UHD4™</sup>

AR-3200-1010	Memoria flash USB 2.0 con clave de seguridad de 4 GB
AR-3200-1012	Memoria flash USB 2.0 con clave de seguridad de 16 GB
AR-3200-1040	Kit de cables para integración del sistema Synergy
AR-3201-1005	Convertidor de entrada y salida de 1080p
AR-3201-1006	Router inalámbrico
AR-3250-0001	Kit DVI inalámbrico

## Pedestal para monitor secundario

### Características

- Tamaño compacto
- Altura de monitor ajustable
- Ruedas grandes para facilitar la movilidad
- Ruedas bloqueantes
- Dimensiones: 58 cm (Largo) x 56 cm (Ancho) x 114 cm (Alto)

### Pedestal para monitor secundario

304830-00	Pedestal para monitor secundario
304813-01	Repisa para pedestal de monitor
002313-00	Tira de cuatro tomas de energía
304855-00	Brazo para tablet para pedestal de monitor



Pedal a gas para ajustar la altura



*La presente descripción de la técnica se brinda como una herramienta de capacitación y asistencia clínica para ayudar a los profesionales médicos matriculados en el uso de productos Arthrex® específicos. Como parte del uso profesional, los profesionales de la salud deben emplear su criterio profesional para tomar decisiones finales respecto al uso y técnica del producto. Al hacerlo, el profesional de la salud debe confiar en su propia capacitación y experiencia, y realizar un exhaustivo estudio de la bibliografía médica pertinente y de las instrucciones de uso del producto. El tratamiento postoperatorio es específico para cada paciente y depende de la evaluación del profesional tratante. Los resultados individuales varían y no todos los pacientes experimentan los mismos resultados o el mismo nivel de actividad postoperatoria.*

**<http://cptr.it/endoscopy>**

Consulte información sobre Patentes de EE.UU. en [www.arthrex.com/corporate/virtual-patent-marking](http://www.arthrex.com/corporate/virtual-patent-marking)

© 2017 Arthrex, Inc. Todos los derechos reservados. LB1-00009-ES\_E